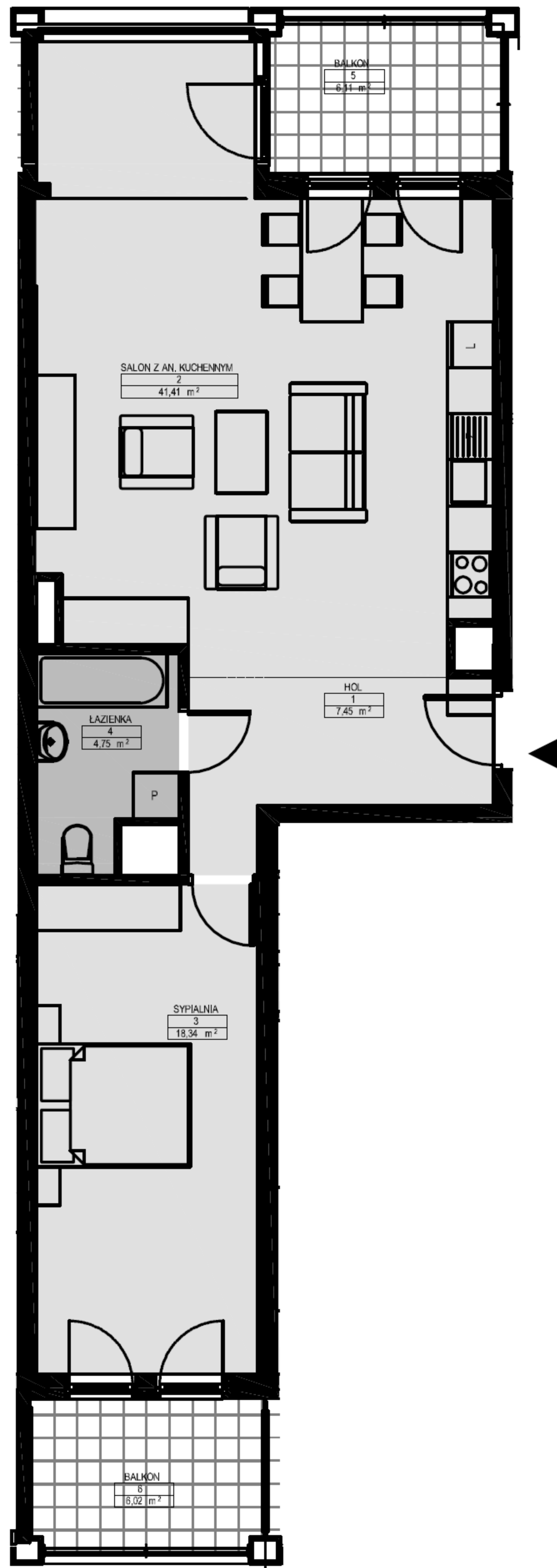


Warszawa, ul. Obrzeźna 3, Piętro 2, Lokal nr 117



GEODETA

Opracowano na podstawie normy PN - 70/B-02365  
Pomiar wykonała firma: PUGiK Piotr Gotkowski



PLAN SYTUACYJNY		NR POMIESZCZENIA	NAZWA POMIESZCZENIA	POWIERZCHNIA m²			
		1	HOL	7,45			
		2	SALON Z AN. KUCHENNYM	41,41			
		3	SYPIALNIA	18,34			
		4	ŁAZIENKA	4,75			
		5	BALKON	6,11			
		6	BALKON	6,02			
POWIERZCHNIA OGRODÓW				-			
POWIERZCHNIA TARASÓW, BALKONÓW				12,13			
KONDYGNACJA	PIĘTRO 2	TYP APARTAMENTU	2 POKOJE	SYMBOL APARTAMENTU	117	POWIERZCHNIA UŻYTKOWA	71,95